

# Безопасност на движението по пътищата

# Внимание!

- Пешеходци
- Шофьори
- Велосипедисти



# Пешеходци

**Пешехо̀дец** е участник в движението, който се намира на пътя, не извършва каквато и да е работа на него и не използва моторно превозно средство, за да стигне до желаната дестинация.



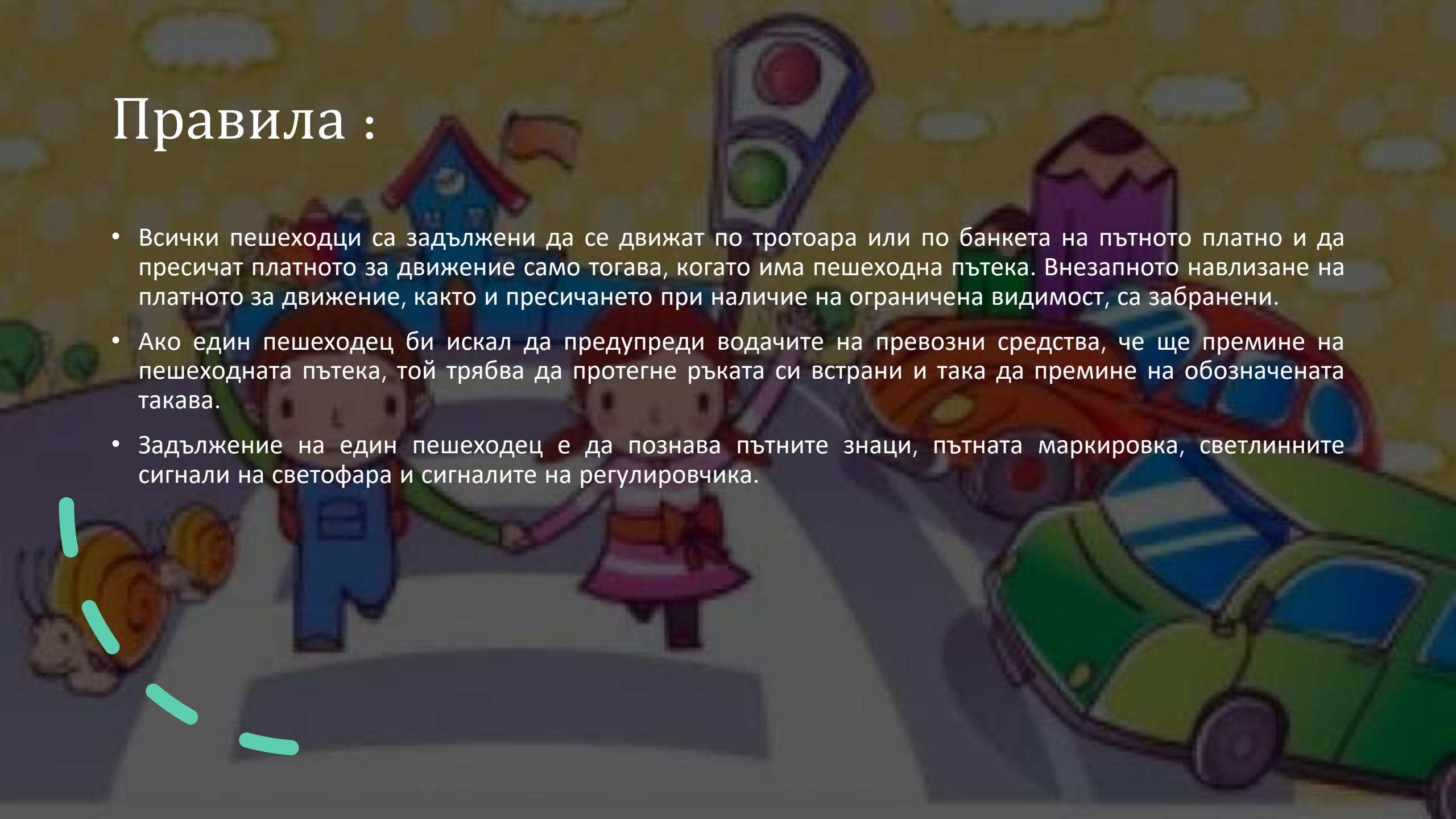
# За пешеходци се считат и лицата:

- Които бутат или теглят детска или инвалидна количка , велосипед , мотопед или мотоциклет ;
- Инвалиди , които се придвижват с инвалидни колички



# Правила :

- Всички пешеходци са задължени да се движат по тротоара или по банкета на пътното платно и да пресичат платното за движение само тогава, когато има пешеходна пътека. Внезапното навлизане на платното за движение, както и пресичането при наличие на ограничена видимост, са забранени.
- Ако един пешеходец би искал да предупреди водачите на превозни средства, че ще премине на пешеходната пътека, той трябва да протегне ръката си встрани и така да премине на обозначената такава.
- Задължение на един пешеходец е да познава пътните знаци, пътната маркировка, светлинните сигнали на светофара и сигналите на регулировчика.



# Глоби и санкции

Съгласно чл.184 на Закона за движението по пътищата се предвиждат парични санкции (глоби) за пешеходци-нарушители.

- С глоба на стойност до 30 лв. се наказват пешеходците, които преминават през огражденията от вериги или парапети.
- С глоба на стойност до 10 лв. се наказват пешеходците, неспазили всички останали правила за движение.

# Пътни знаци за пешеходците



# Шофьори

**Водач**, наричан още **шофьор**, в транспорта се нарича човекът, който управлява превозно средство.

Съществуват както професионални шофьори, така и шофьори-любители. За да управляват превозно средство, се изисква от водачите да имат писмено разрешение – шофьорска карта или друг вид свидетелство за правоуправление.



# Правила :



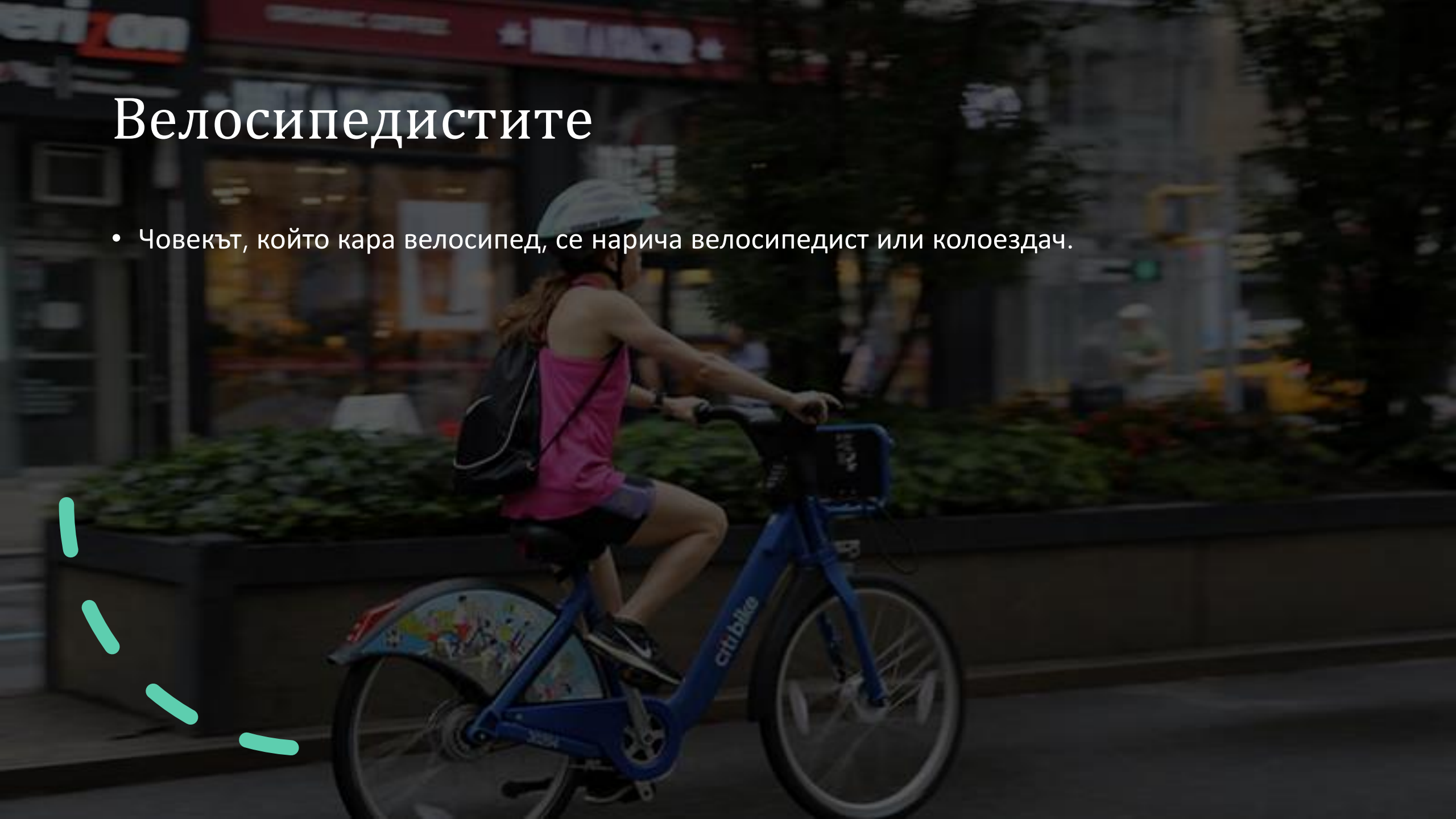
- Да не използват износени гуми;
- Да използват летни гуми , когато е лято и зимни гуми, когато е зима;
- Да спазват пътните знаци , светофарите и сигналите на регулировчика;
- Шофьорите и пътниците да си слагат предпазните колани;
- Да не се движат в прекомерна близост до други автомобили;
- Да не шофират употребили алкохол или дрога;
- Да карат със съобразена скорост;
- Да бъдат толерантни към другите шофьори и пешеходците ;
- Да спазват пътните правила.

# Пътни знаци за шофьорите



# Велосипедистите

- Човекът, който кара велосипед, се нарича велосипедист или колоездач.



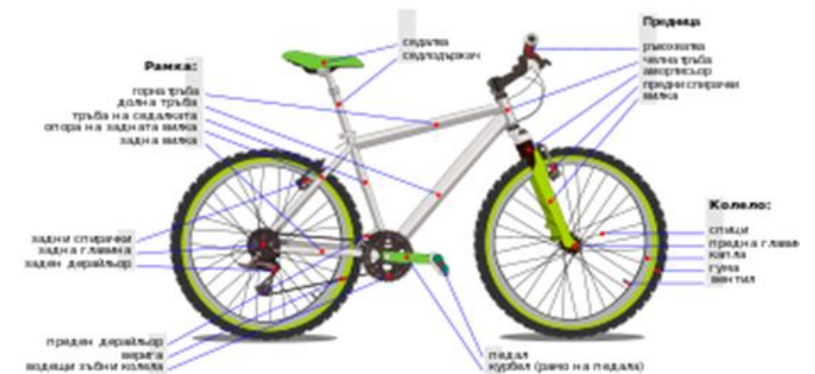
# Правила :

- Да не създава опасности и пречки за движението с поведението си ;
- Да не поставя в опасност живота и здравето на хората и да не причинява имуществени вреди;
- Да носи предпазна каска;
- Да опазва околната среда;
- Да съобразява своето поведение със сигналите на длъжностните лица .



# Велосипеди - приспособления

- Спирачки;
- Звънец;
- Устройство за излъчване на бяла или жълта добре различима светлина отпред и червен светло отразител отзад- допуска се поставянето на устройство за излъчване на червена светлина отзад;
- Бели или жълти светло отразители или светло отразяващи елементи отстрани на колелата.





# Благодаря за вниманието

Изработила: Еда Хидает Мехмедали 8г